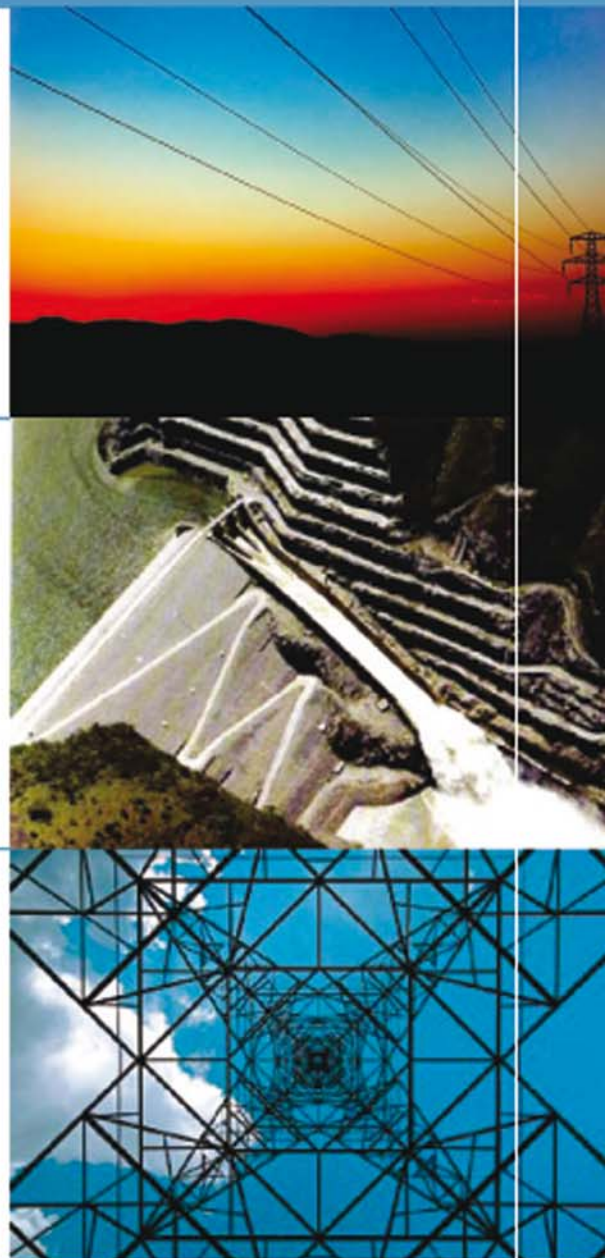




# *monitoreo* *mercado* *eléctrico*

BOLETÍN SEMANAL



Comisión Nacional de Energía Eléctrica

*del 15 al 21 de*  
*febrero 2009*

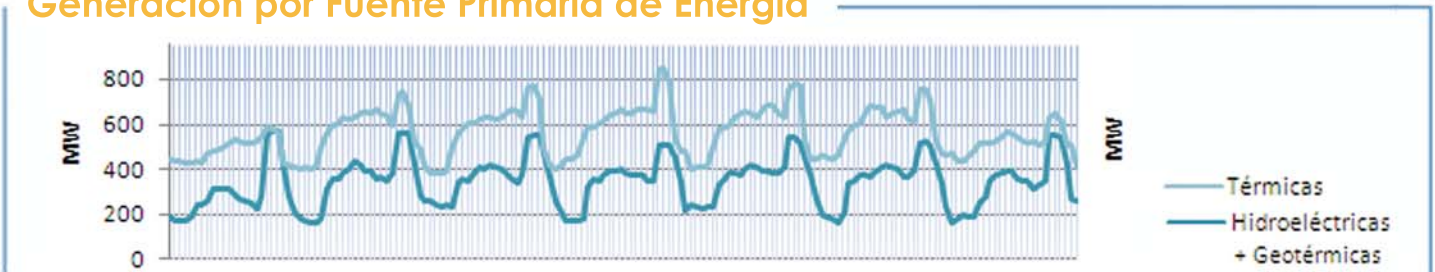
## monitoreo del 15 al 21 de febrero 2009

### Precio Spot y Demanda Semanal SNI



El Precio Spot tuvo un promedio de 72.38 \$/MWh con una variación de \$ 2.97 al alza respecto a la semana anterior, con un máximo de 78.88 \$/MWh el día jueves a las 19 hrs. y un mínimo de 69.85 \$/MWh el domingo a la 1 hr. La demanda SNI tuvo un promedio de 879.68 MW, la demanda máxima fue el día miércoles a las 19:00 hrs. con 1337.27 MW y una mínima de 533.03 MW el día lunes a las 3 hrs. El coeficiente de correlación entre el precio y la demanda fue de 0.7.

### Generación por Fuente Primaria de Energía



#### FACTOR DE PLANTA

	Hidro	Geo	Térmica
MIN.	23%	89%	37%
MAX.	95%	100%	83%

La tabla de arriba representa el porcentaje de utilización respecto a la capacidad instalada para las plantas hidroeléctricas, geotérmicas y térmicas en el SNI.

#### Exportación e Importación

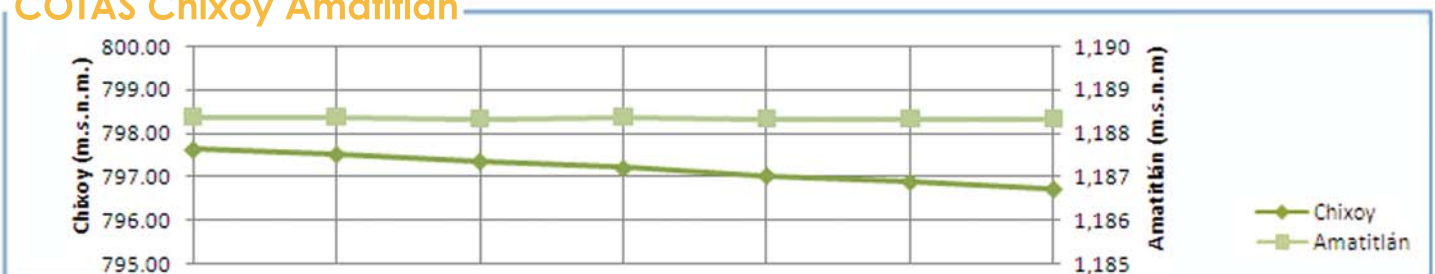
El resultado neto del intercambio al MER fue un total de 4,148.41 GWh. La exportación máxima de energía del sistema Guatemalteco al MER fue de 59.77 MWh el día miércoles a las 8:00 hrs. El intercambio máximo de energía del MER al sistema de Guatemala fue de -16.7 MWh el día viernes a las 18:15 hrs.

Fuente: Posdespachos del AMM usando registros horarios de energía del medidor de la Subestación Guate-Este.

### Exportación e Importación de Potencia al MER



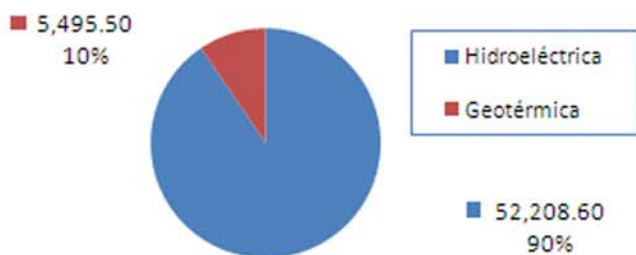
### COTAS Chixoy Amatitlán



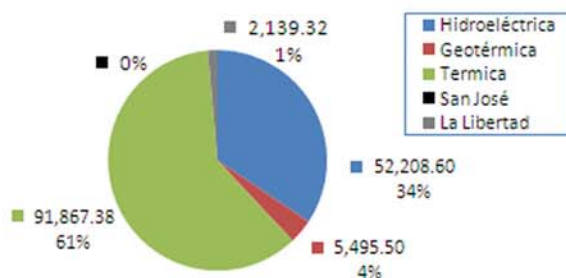
La cota de Chixoy presenta un valor de 797.63 a 796.72 m.s.n.m. con una variación de -0.91 m. La cota de Amatitlán presenta un valor de 1,188.38 a 1,188.334 m.s.n.m. con una variación de -0.04 m. Cota de rebalse de Chixoy: 803 m.s.n.m.

Nota: m.s.n.m. = metros sobre nivel del mar  
cota = nivel del embalse

### Generación Semanal por Recursos Renovables (MWh)

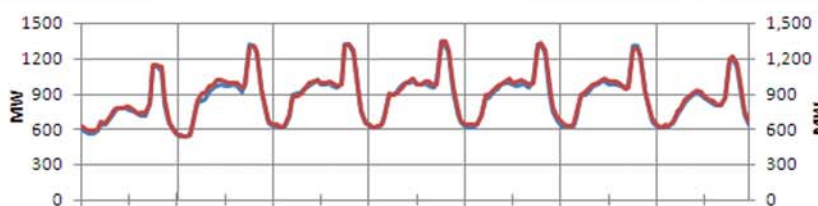


### Generación por fuente primaria de energía (MWh)

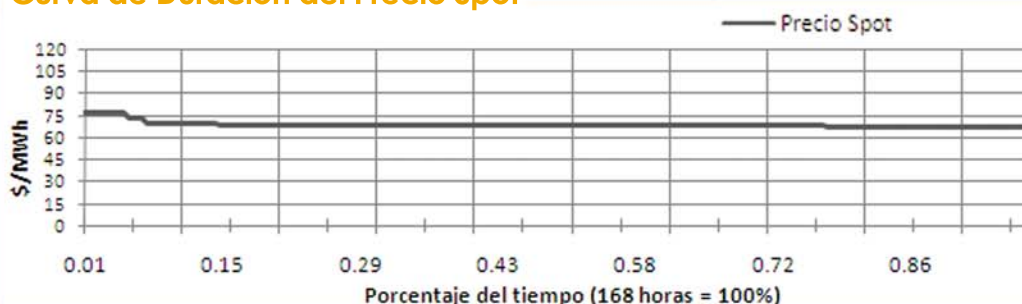


### Demanda Programada Vrs. Real

La relación entre la demanda programada y el posdespacho se comportó con una desviación máxima de 7.71% y una mínima de 0.0041%, con un promedio de 1.99%, lo cual representa un desvío de 74.49 MW, 0.04 MW y 1.99 MW respectivamente. El error máximo fue de 8.35% el día jueves a las 22 hrs. El MAPE fue de 2.05% mientras que la semana anterior fue de 1.92%.

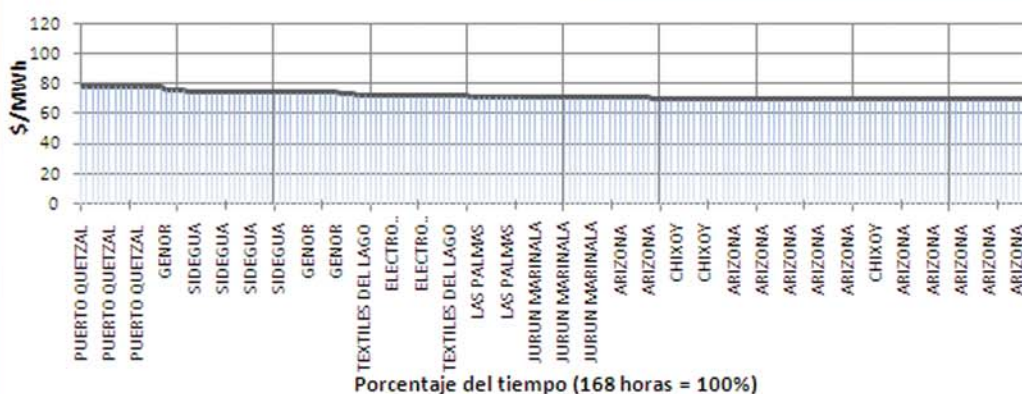


### Curva de Duración del Precio Spot



El 11% del tiempo durante la semana el precio Spot mantuvo los valores de 76 a 78 US\$/MWh.  
El 45% del tiempo se mantuvo en los valores de 71 a 74 US\$/MWh.  
El 44% del tiempo se mantuvo en los valores de 69 a 70 US\$/MWh.

### Identificación del Generador Marginal



Se puede observar que los generadores que determinaron el precio del Mercado Spot, fueron: Arizona con 29%, Chixoy con 15% y Sidegua con 11% de participación en la semana.

RESUMEN									
		Precio Spot	Demanda SNI	Hidro +Geo	Térmica	INT	Programa	Desviación %	Error %
	MAX	78.88 \$/MWh	1,337.27 MW	577.90 MW	846.70 MW	59.77 MW	1,319.21 MW	8.35%	8.35%
	MIN	69.85 \$/MWh	533.03 MW	160.70 MW	379.60 MW	(16.7) MW	521.62 MW	0.0041%	0.0%
PROM	72.38 \$/MWh	879.68 MW	343.48 MW	559.56 MW	*4,148.41 MW	868.19 MW	1.99%	2.05%	

Coefficiente de Correlación Precio Demanda

**0.6973**

\* resultado neto de intercambio

#### Resumen Combustibles

	Anterior	Actual
US Gulf	43.30	39.11
NY Cargo	37.61	35.33
WTI	36.94	37.15

-4.19 ↓  
-2.28 ↓  
0.21 ↑

El precio del WTI en la semana se situó en un valor de 37.15 \$/BBL. El promedio diario del Bunker NYC 1%\$ MAX fue 35.33 \$/BBL y el USGC 3%\$ MAX fue 39.11 \$/BBL.